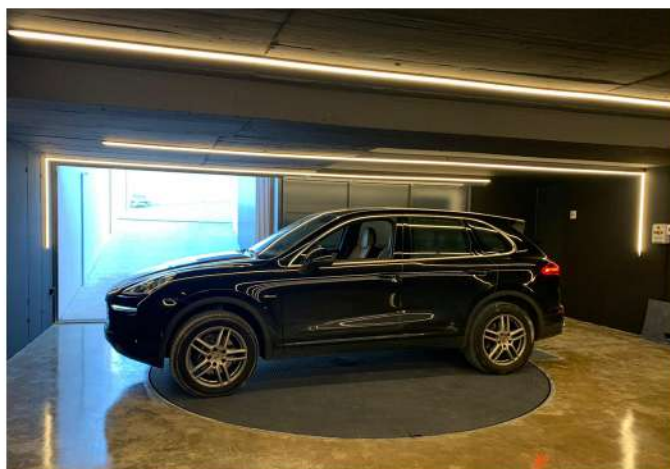


APARCAMIENTO SEMIROBOTIZADOS

PLATAFORMA GIRATORIA MOD S-G4.1
(2.200Kg máx.)



REPARACIÓN Y MANTENIMIENTO DE PLATAFORMAS ELEVADORAS



DESCRIPCIÓN

- Plataforma giratoria para aparcamientos con espacios reducidos o en el que la maniobra del vehículo es complicada.
- Manuales o robotizadas con un sólo mando a distancia que puede accionar la puerta del garaje y la plataforma, haciéndola girar en ambos sentidos corrigiendo la parada al centímetro.
- Son aptas para toda clase de turismos.
- Se puede activar manualmente en caso de fallo eléctrico.
- La instalación se puede realizar con una plataforma empotrada o de superficie.

CARACTERÍSTICAS

- Estructura
- Viga U 80 P-Laminado ST-52
- IPE 80 P-Laminado
- Chapa superior antideslizante lagrimada acero carbono
- Capacidad de carga 2.200Kg
- Motor –Reductor 0,75KW IEC71 por fricción, giro dos sentidos
- Alimentación corriente a 230v Monofásica,
- Conjunto cojinete central cónico 32209
- Rodamientos exteriores Ø 70mm 7004 (rodadura suave y más silenciosa que las metálicas)
- Altura foso 100mm
- Diámetro plataforma 4100mm
- Sistema de desbloqueo motriz semiautomático



APARCAMIENTO SEMIROBOTIZADOS

PLATAFORMA GIRATORIA MOD S-G4.1
(2.200Kg máx.)



DUPLEX PARK

REPARACIÓN Y MANTENIMIENTO DE PLATAFORMAS ELEVADORAS

DETALLE CONSTRUCTIVO

